

# NOVECENTO INcarta

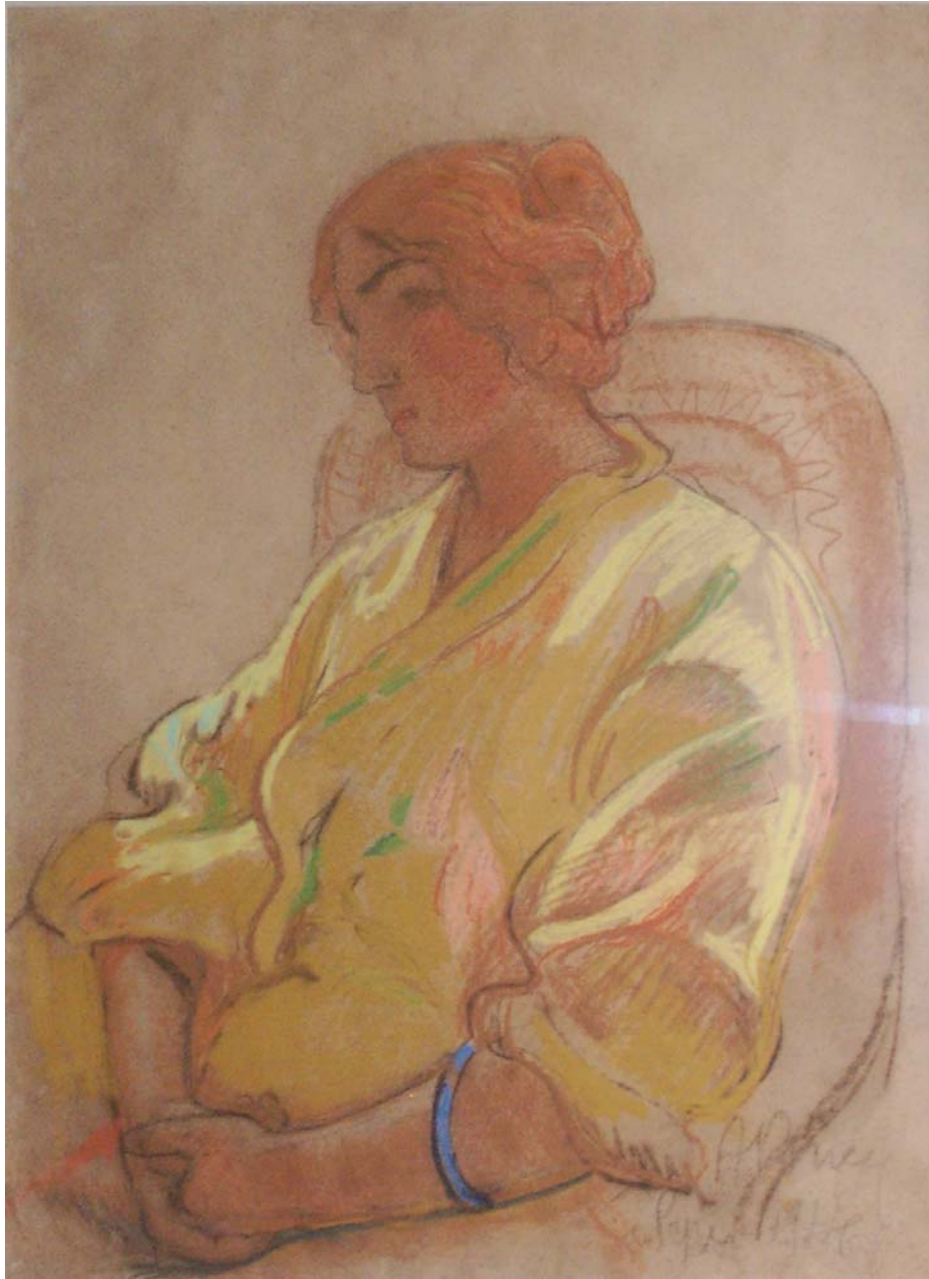


*dal 19 novembre al 24 dicembre 2010*

**Recta**

*galleria d'arte via dei Coronari 140 Roma - 06.68808387*

*orario: martedì - sabato 10,30 - 13,30 / 15,30 - 19,30*



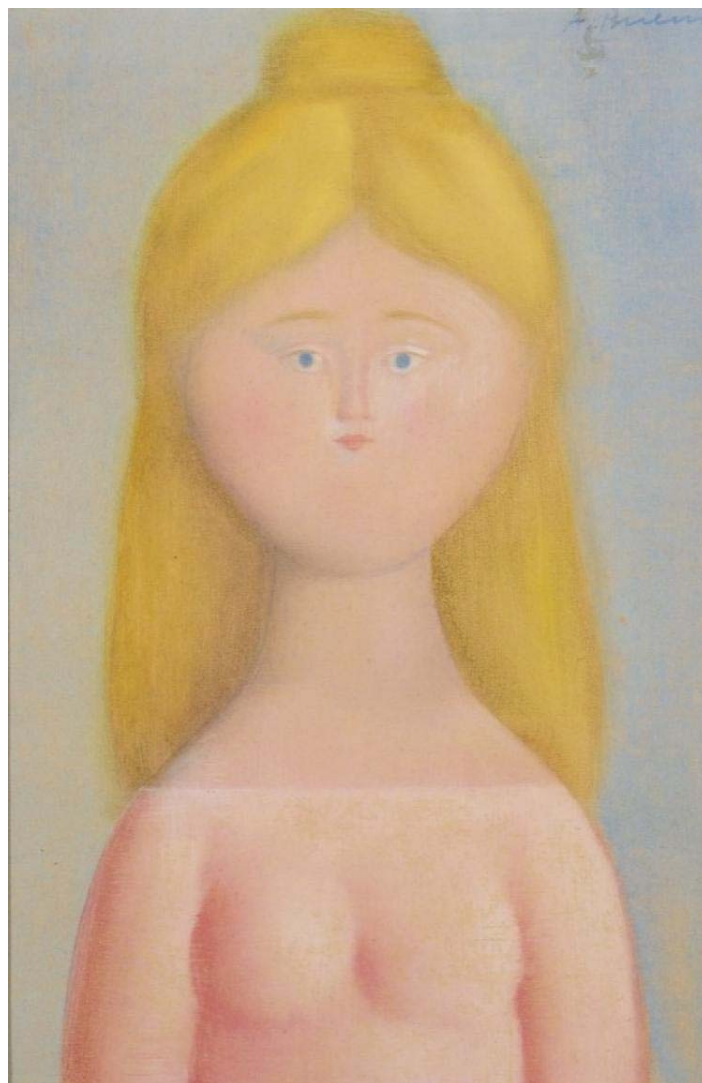
## Bucci Anselmo

Fossombrone, 1887 - Monza, 1955

### Donna seduta - 1914

Pastello su carta, 63 x 47

Autentica su foto di ANTOLOGIA Galleria d'arte Monza - Archivio n° AD 109



## Antonio Bueno

Berlino, 1918 - Fiesole Firenze, 1984

### Volto

Tecnica mista su carta appl. su masonite 28 x19

Archivio Isabella Bueno



*Carmi Eugenio*

*Genova, 1920*

*Senza titolo - 1959*

*Tecnica mista su carta, 56 x 45*

*Autentica su foto dell'artista*



## *Cascella Michele*

*Ortona Chieti, 1892 - Milano, 1989*

*Piazza Sant' Anselmo - Roma, 1931*

*Acquerello e china su carta appl. su cartone, 56 x 71*

*Archivio generale a cura di Torcular Milano n° 31/31*

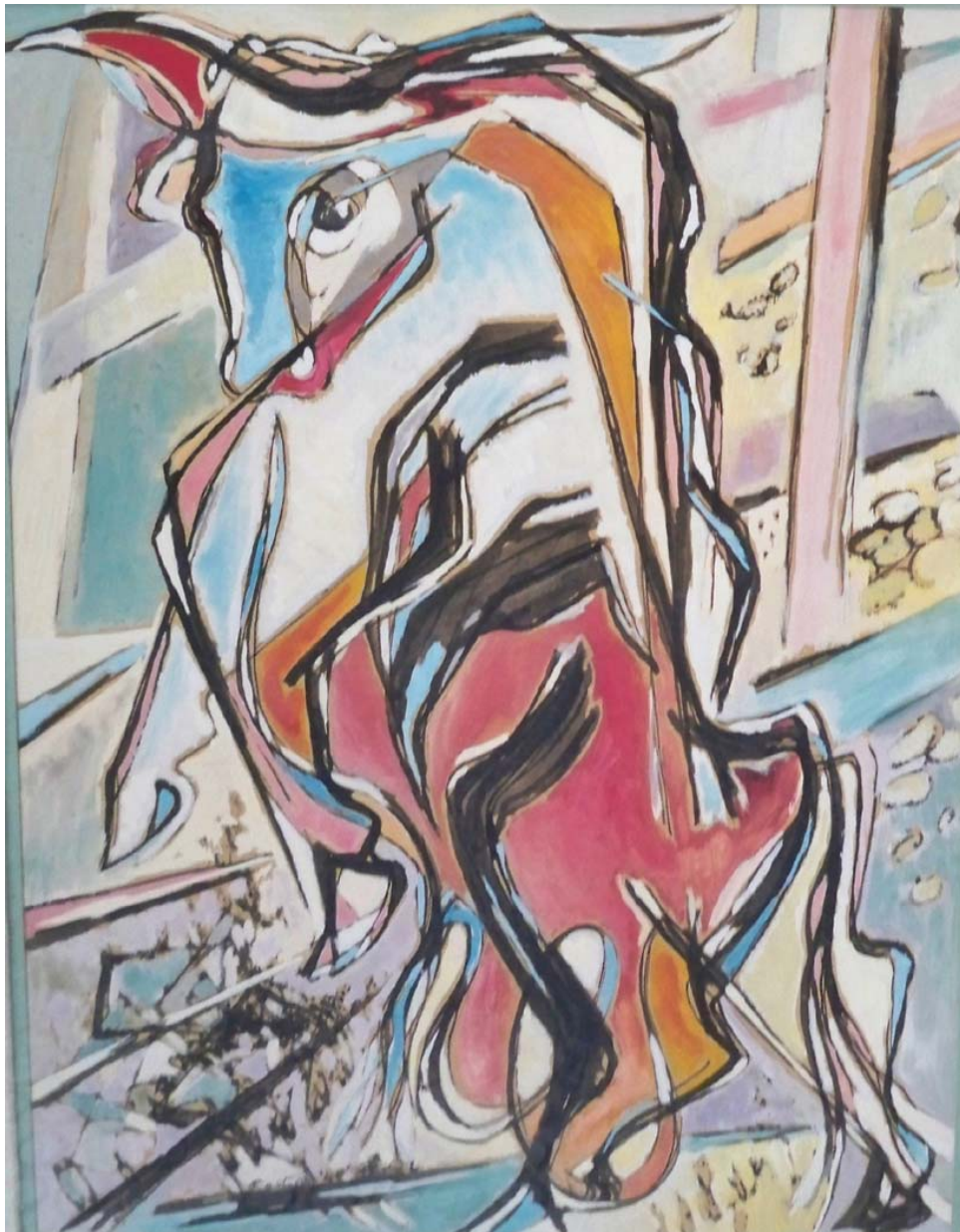
*Cassinari Bruno*

*Piacenza, 1912 - Milano, 1992*

*Figure*

*Tecnica mista su carta, 55 x 36*

*Archivio del Comitato per il catalogo generale n° 3108 / C 664*



## Castello Raffaele

Capri, 1905 - 1969

Toro - 1948

Tecnica mista su carta, 48 x 38

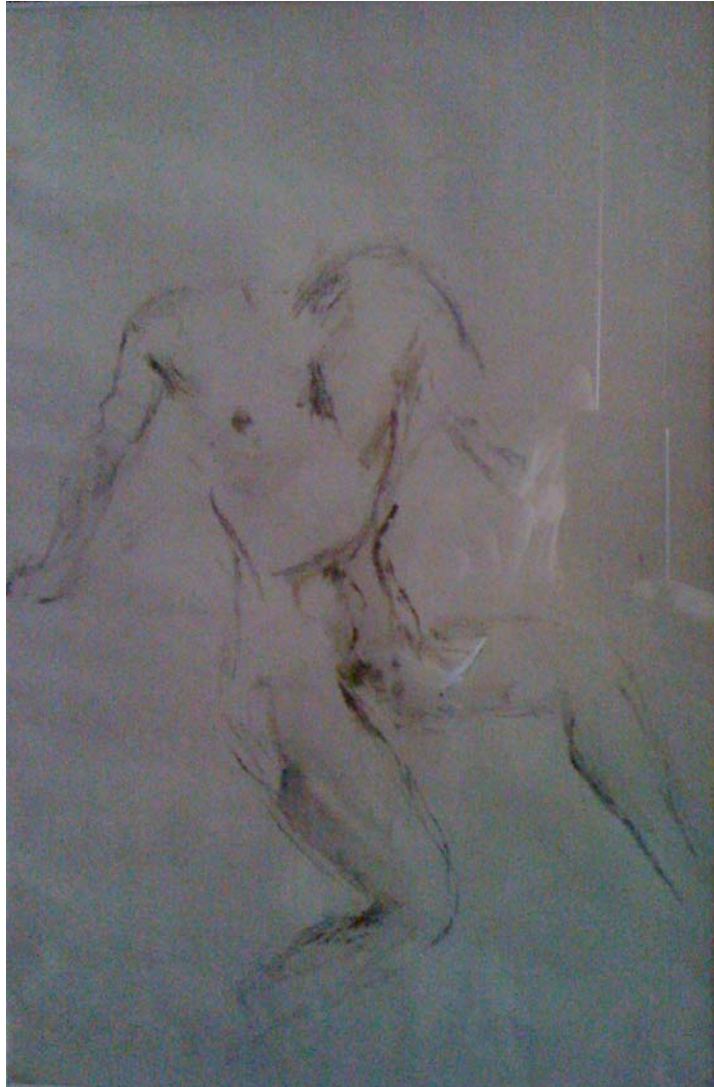


## Dazzi Arturo

Carrara, 1881 - Forte dei Marmi Lucca, 1966

### Pesci

Tecnica mista su carta, 50 x 70



*De Pisis Filippo*

*Ferrara, 1896 - Milano, 1956*

*Nudo - 1930 circa*

*Tecnica mista su carta, 34 x 24*

*Associazione per il patrocinio dell'opera di De Pisis archivio n° 2863*



Gentilini Franco

Faenza, 1909 - Roma, 1981

Piazza della Minerva - 1949

Inchiostro acquerellato su carta, 43 x 33

Autentica su foto dell'Archivio Franco Gentilini

## Guttuso Renato

Bagheria Palermo, 1911 - Roma, 1987

### Donna seduta - 1938

Tecnica mista su carta appl. su tela, 30 x 20

Archivio Renato Guttuso n° 1815411824



Guttuso Renato

Bagheria Palermo, 1911 - Roma, 1987

Il Papa  
I tarocchi gli arcani maggiori

Tecnica mista su carta, 28 x 19

Autentica su foto / Pubblicato su "L'Europeo" del 14 giugno 1973

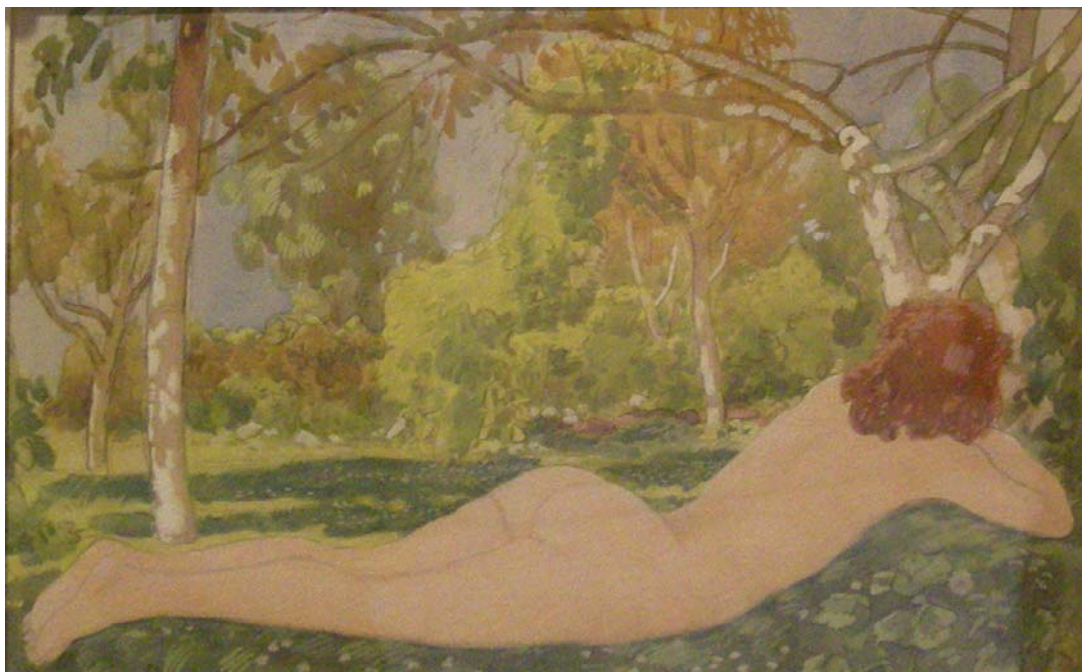


## Guttuso Renato

Bagheria Palermo, 1911 - Roma, 1987

Otto di coppe  
I tarocchi gli arcani minori

collage e acquerello su carta, 19 x 12



Innocenti Camillo

Roma, 1871 - Roma, 1961

*In giardino*

Acquerello su carta, 14 x 22

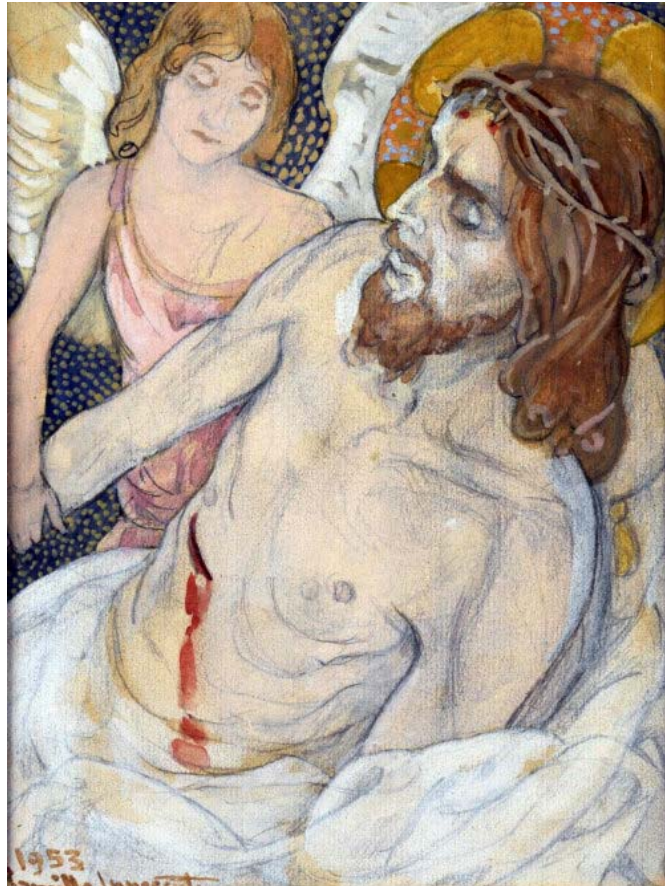


Innocenti Camillo

Roma, 1871 - Roma, 1961

Luísa e la bambina 1942

Acquerello su carta, 21 x 13



## Innocenti Camillo

Roma, 1871 - Roma, 1961

Cristo morto - 1953

Acquerello su carta, 17 x 13



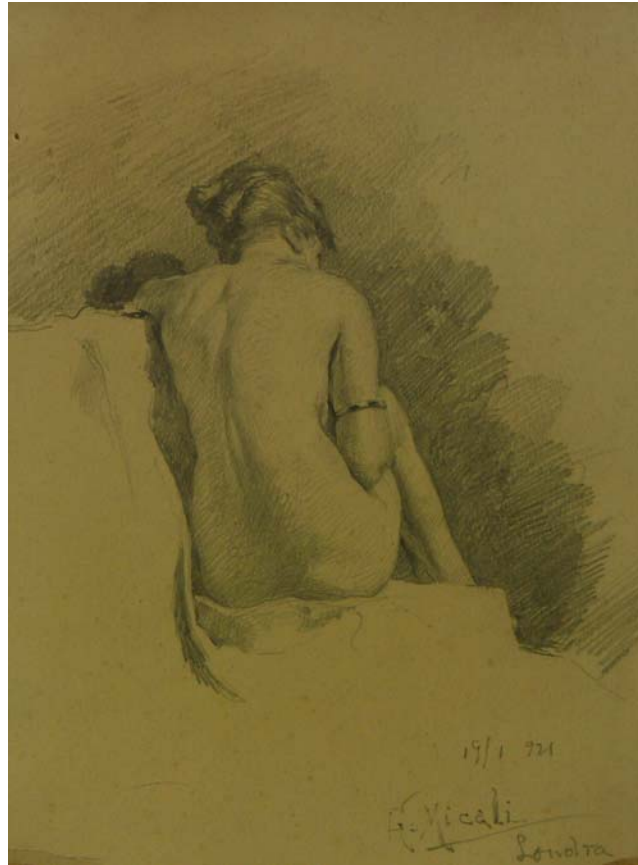
## Longobardi Nino

Napoli, 1953

### Nudo di donna

Olio su carta applicata su tela, 76 x 115

Publicato su NOVECENTO ed. Vincent 2010 pag. 77



Micali Giuseppe

Messina, 1860 - Roma, 1944

Donna nuda seduta - Londra 19 - 1 - 1921

Matita su carta, 20 x 15



Mirko Basaldella

Udine, 1910 - Cambridge Massachusetts, 1969

L'Idolo - 1965 circa

Pastello su carta, 65 x 50

Archivio generale n° P 579 A



## Sartorio Giulio Aristide

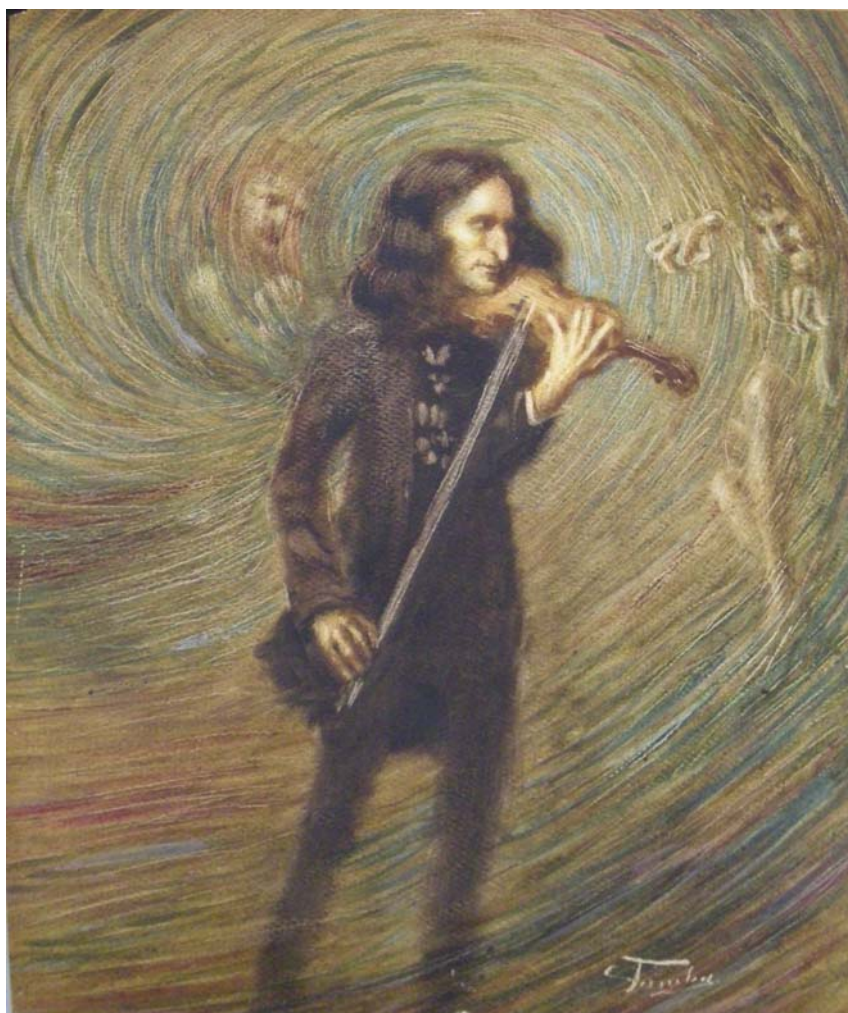
Roma, 1860 - Roma, 1932

### I Romani morti respingono gli Unni

Studio di un particolare per il Fregio dell'Aula della Camera dei Deputati a  
Palazzo Montecitorio

Tecnica mista su cartone, 56 x 38

Publicato su "Il valore dei dipinti dell'Ottocento"  
di G. L. Marini ed. Allemandi 2009-10 pag. 777



## *Tomba Casimiro Aldini*

*Roma, 1857 - 1929*

### *Le streghe di Paganini*

*Monotipo su carta, 35 x 26*



*Valenti Italo*

*Milano, 1912 - Ascona Svizzera, 1995*

*N° 70 - 1960*

*Collage in carta, 73 x 73*

*Archivio Italo Valenti n° C99A*